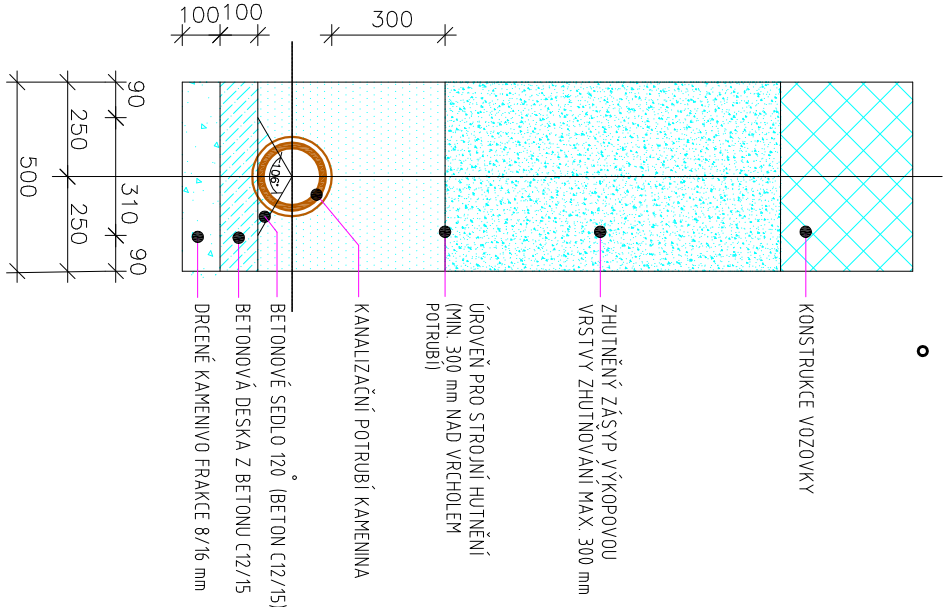
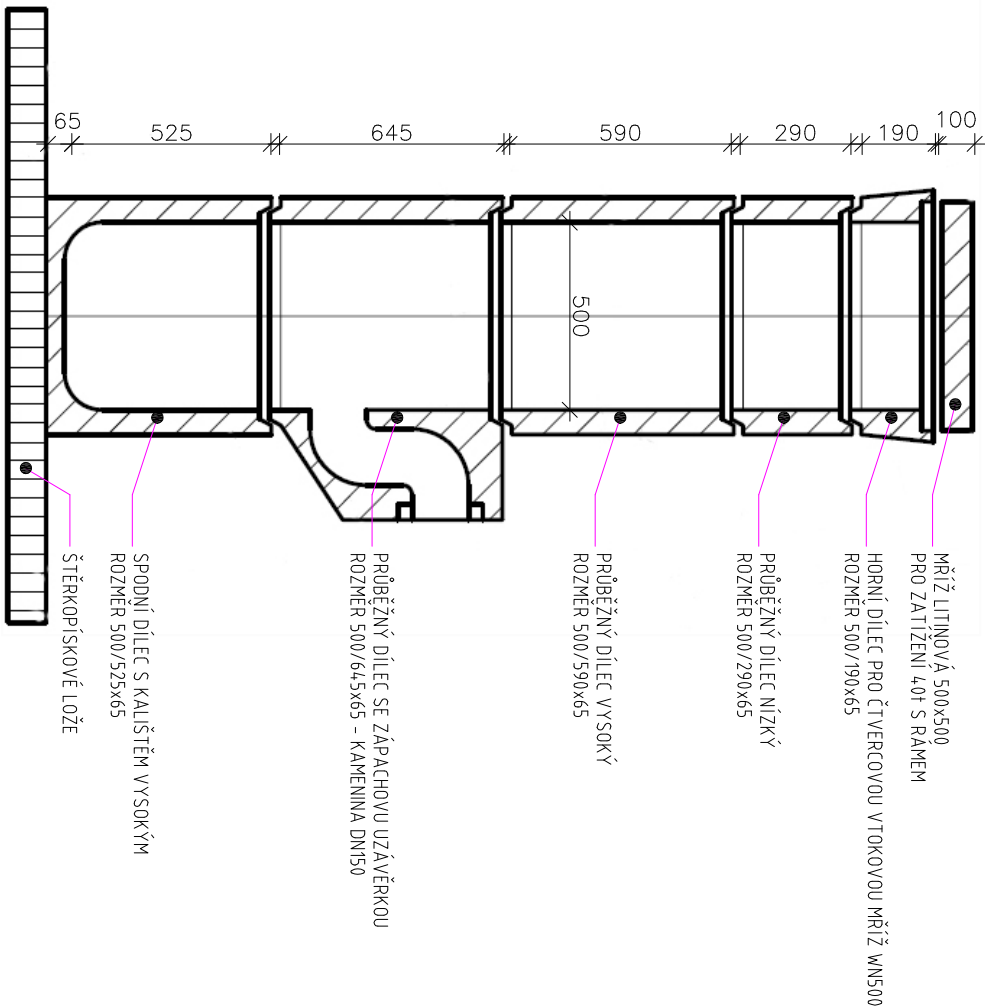


VZOROVÉ SCHÉMA ULIČNÍ VPUSTI

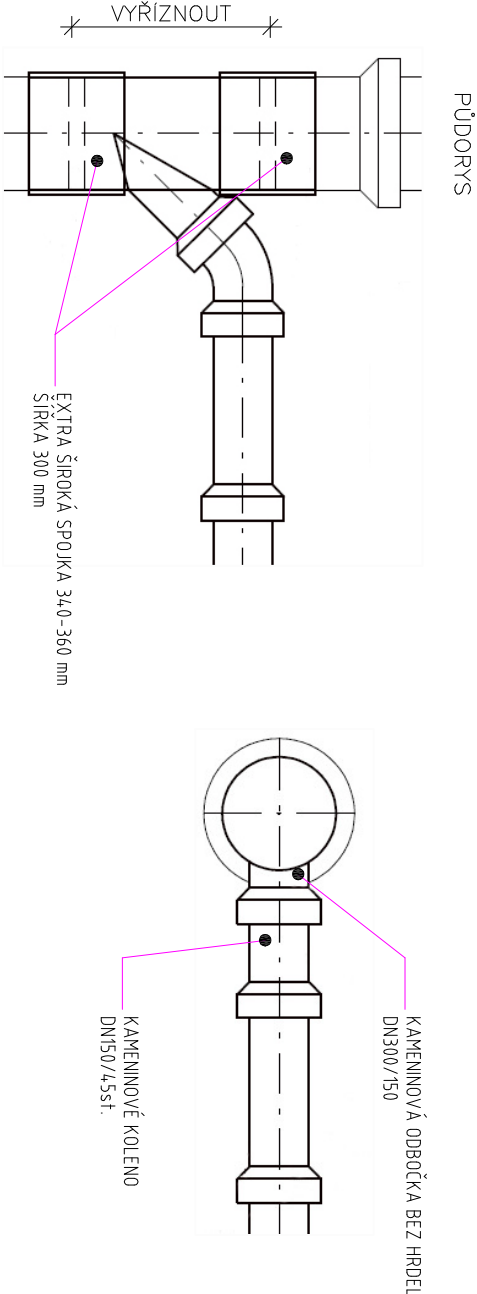


VZOROVÉ ULOŽENÍ KANALIZACE Z KAMENINY DN 150

ZPŮSOB ÚPRAVY STÁVAJÍCÍCH ŠACHET

- ZPŮSOB STAVEBNÍHO PROVEDENÍ ÚPRAVY NIVELETY POKLOPŮ KANALIZAČNÍCH ŠACHET JE NUTNO ODSOULASIT S PROVOZOVATELEM KANALIZACE
- ŠACHTA MUSÍ BÝT VODOTĚSNÁ, PREFABRIKÁTY MUSÍ BÝT VYROBENY Z HUTNÝCH VODOSTAVEBNÍCH POHLEDOVÝCH BETONŮ TŘ. MIN. C40/50, XA1, XF4
- PRO VYROVNÁNÍ NIVELETY JE MOŽNO POUŽÍT VYROVNÁVACÍ BETONOVÉ PRSTENCE DN625 V MAX. POČTU 2 ks DO MAX. VÝŠKY 240 mm. NAD TOUTO VÝŠKOU JE NUTNO POUŽÍT VŽDY DÍL ŠACHTY DN1000/250. VZÁJEMNÉ SPOJENÍ PRSTENCE S PŘECHODOVOU DESKOU ČI PŘECHODOVOU SKRUŽÍ A VYROVNÁNÍ POKLOPU DO NIVELETY TERÉNU SE PROVÁDÍ POMOCÍ SPECIÁLNÍCH MALTY ČI TMELŮ (ERGELIT, IZOLSAN, PCI POLYFIX apod.) S MIN. PEVNOSTÍ 45 MPa A MIN. TLOUŠTKOU VRSTVY 20 mm. TMEL SE V DOSTATEČNĚ VRSTVĚ ROVNOMĚRNĚ NANÁŠE NA SPODNÍ ČÁST. PO NASAZENÍ HORNÍ ČÁSTI DOJDE K VYTLAČENÍ HMOTY, KTERÁ SE ODSTRANÍ A ZAHLADÍ
- NA SPOJENÍ POKLOPU S VYROVNÁVACÍM PRSTENCEM NEBO S KÓNUSEM JE NUTNO POUŽÍT ALESPŮ 20 mm VRSTVU SPECIÁLNÍ MALTY S PEVNOSTÍ MIN. 45 MPa
- PŘÍPUSTNÁ TOLERANCE USAZENÍ POKLOPU V KOMUNIKACÍCH JE +0mm AŽ -5 mm PODLE PŘÍSLUŠNÉ NORMY
- PŘEDPOKLADNÁ ÚPRAVY NIVELETY JE +-2 cm, PO PRŮZKUMU PŘEDMĚTNÝCH ŠACHET SE PŘEDPOKLADÁ ÚPRAVY VÝŠKY ŠACHTY POUZE POMOCÍ BETONOVÝCH PRSTENCŮ

VZOROVÉ SCHÉMA NAPOJENÍ KANALIZAČNÍ PŘÍPOJKY KAMENINOVÁ STOKA DN300 - KAMENINOVÁ PŘÍPOJKA DN150



ULIČNÍ VPUSTI

UV1-3

- DEŠŤOVÁ VPUSŤ S KALŠTĚM, SIFONEM A ZÁPACHOVOU UZÁVĚROU
- Z PREFABRIKOVANÝCH DÍLŮ
- 3 ks
- NAPOJENÍ NA KANALIZACI POTRUBÍM Z KAMENINY NA BETONOVÉ SEDLO DN 150
- OCHRANNÁ MŘÍŽ PRO ZATÍŽENÍ 40 t, LITINA, 500x500
- PŘEDPOKLADANÁ HLOUBKA NAPOJENÍ NA KANALIZACI 1,5-2,5 m

ZODPOVĚDNÝ PROJEKTANT		HP	VYPRACOVAL	Ing. JAN ČERVINKA	
Anna Jurečková		Ing. Jan ČERVINKA	Ing. Jan ČERVINKA		
INVESTOR:		Město Nové Město n. M., Vratislavovo nám. 103, 592 31			
MÍSTO STAVBY:		k. ú. Pohledec, par. č. 137/1, 176, 177/3, 179/1, 181, 570/1			
AKCE:				FORMÁT:	A3
				DATUM:	10/2015
				STUPEŇ:	DPS
				ČÍSLO ZAKÁZKY:	201410-2
OBSAH:				MĚŘÍTKO:	ČÍSLO VÝKRESU:
KANALIZACE				1:200	3